

UNE PIÈCE DE
MARC TOURNEBOEUF

MISE EN SCÈNE
JULIEN ALLUGUETTE



L'affaire

**CORNEILLE
MOLIÈRE**

MARC TOURNEBOEUF
OU
ADIB CHEIKHI

JEAN-PHILIPPE BÊCHE
OU
FABIAN RICHARD

DAMIEN BELLARD
OU
LANCELOT COURCIERAS

GRÉTEL DELATTRE
OU
CÉCILE COVÈS

IONA CARTIER
OU
MATHILDE CERF

NATHAN ROBAIN
OU
MARTIN JAUGEY

ASSISTANTE MISE EN SCÈNE : BLANDINE GUIMARD - SCÉNOGRAPHE : GEORGES VAURAZ - CRÉATEUR LUMIÈRE : DENIS KORANSKY
MUSIQUES : NATHAN ROBAIN - COSTUMES : MONA LE THANH ET MARION VIEL

01 48 07 52 07

www.comedie-bastille.com

5, rue Nicolas Appert, 75011 Paris - Métro Richard-Lenoir

L'HISTOIRE

UNE ENQUÊTE DE 1672 JUSQU'EN 1968 EN PASSANT PAR LES ANNÉES 20 !

En avril 1968, Henry Marais, un professeur de la Sorbonne, évoque cette théorie selon laquelle **Corneille aurait écrit les pièces de Molière** : L'Affaire Corneille - Molière.

Intrigués par ce mystère non encore élucidé, trois étudiants, Alaïa, Arthur et Avrell, décident de découvrir la vérité. **L'enquête** commence dans un Paris où frémit la révolte, mais les trois amis n'avancent pas !

Tous les éléments trouvent un contre-argument, on tente de les décourager, de les dissuader... jusqu'au moment où une question se pose ...

Et si quelqu'un ne voulait pas que l'on sache ?



5 comédiens, 1 musicien
+ de 30 personnages sur scène !

NOTE DE L'AUTEUR

MARC
TOURNEBOEUF



Le Français est la langue de Molière. La Comédie Française, sa maison. Il est l'auteur le plus étudié à l'école, le plus joué dans les théâtres de France et de Navarre, cependant un doute subsiste : **Et si Molière n'avait pas écrit ses pièces ?**

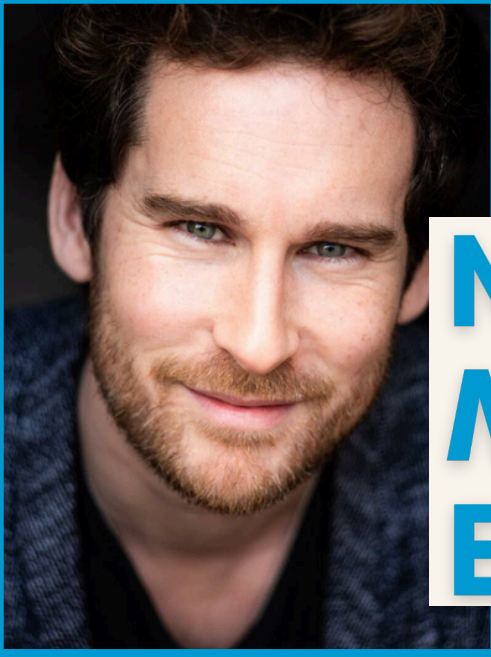
La question me fascine. On sait bien peu de choses sur Jean-Baptiste Poquelin, ce fils de tapissier parti à 21 ans sur les routes de France, avec l'illustre théâtre, devenu dramaturge à 36 ans passés. Le Misanthrope est la pièce qui m'a convaincu de m'essayer à la scène, Dom Juan, un chef d'œuvre qui m'inspire à chaque relecture, Le Médecin malgré lui, une comédie épineuse intemporelle dont je ne me lasse pas... Bref, Molière est le mythe fondateur auquel je me suis accroché tout au long de ma formation théâtrale. Alors quand j'ai découvert la théorie selon laquelle Molière n'était peut-être pas Molière, j'ai évidemment été bouleversé dans mes convictions.

Les arguments avancés par les Cornéliens pour destituer Jean-Baptiste Poquelin de son piédestal semblent honnêtes, aucun doute possible, Molière n'était pas un auteur, Molière n'était pas même lettré, Molière n'était tout simplement pas Molière ! Mais coup de théâtre ! Les professeurs de la Sorbonne ouvrent un site où ils démontent un à un les arguments des Cornéliens. La vérité est rétablie ! Molière est à nouveau lui-même !

Puis de nouvelles preuves d'un côté, « les cornéliens ont raison », puis de l'autre, « non, les Moliéristes ! ».

On se croirait dans l'une de ces scènes dont Poquelin (Ou était-ce un autre ?) avait le secret, où chacun des protagonistes en parlant semble tour à tour offrir l'ultime vérité. Pourtant, à la fin du de l'échange, **c'est au public de se faire son propre avis et la vérité est alors toute relative.**

Cette affaire a été longuement débattue dans les universités, les bibliothèques, les cercles littéraires... Il est grand temps, je crois, de la porter là où la vie de ces grands poètes s'est jouée : sur scène.



JULIEN ALLUGUETTE

Cela faisait un long moment que nous avions envie de travailler ensemble Marc Tourneboeuf et moi. Je le suivais de près depuis sa sortie de l'école au Cours Florent, séduit par sa plume, et son hyperactivité proche de la mienne ! Il m'a proposé de mettre en scène **L'Affaire Corneille - Molière**, une enquête littéraire remettant en question deux grandes figures de la littérature française : 3 étudiants de Nanterre se laissent happer par ce sujet de recherches, et se lancent alors dans un véritable thriller haletant. Il y a dans ce projet une familiarité avec certaines oeuvres comme le Da Vinci Code, qui vous donne envie de tourner rapidement la page suivante et vous empêche de dormir... et c'est aussi ce qui m'a (très rapidement) convaincu. Les scènes s'imbriquent les unes dans les autres et nous propulsent en un instant à travers les époques. De 1968, nous revoilà en 1919 puis en 1671. Molière succède à Pierre Louÿs qui laisse sa place au peintre George Mathieu. **La pièce est un tourbillon temporel conditionné par une mise en scène rythmée et mobile !** Mais alors, justement, comment mettre cela en scène, au théâtre ?

A travers une mise en scène moderne, énergique, animée et corporelle, L'Affaire Corneille - Molière tient le pari de surprendre le spectateur, de l'instruire et surtout de le distraire !

NOTE DU METTEUR EN SCÈNE

Je pense que l'essentiel repose sur la direction d'acteurs de 5 talentueux comédiens, et le fait de stimuler l'imagination du spectateur. Dans un premier temps, **un énorme travail sera accordé à la corporalité, aux variations de voix, d'attitudes, d'accessoirisation** aussi, pour que les **34 personnages** puissent apparaître et disparaître rapidement, mais restent précisément distincts les uns et des autres, sans que le spectateur n'ait à se poser la moindre question. Dans un second temps, **un 6e artiste/musicien sera présent** sur scène avec eux, jouant en live à l'aide d'une boîte à samples et nous aidant à nous projeter musicalement parlant dans les différentes époques, allant de 1672 à 1968, en passant par les années 20, d'une soirée guidée à la Comédie Française, à une course poursuite en voiture. **Enfin, le décor** : quelque chose de **graphique et efficace**, avec des effets de transparence et de profondeur pour naviguer rapidement d'un tableau à l'autre, de laisser visibles des photos, articles, noms, éléments de leurs recherches, tissant ainsi les fils rouges de leur enquête, et qui nous inclut totalement dans cette affaire. Le tout accompagné d'une utilisation primordiale de la lumière. **Chaque lieu dispose de sa propre ambiance lumineuse.**



L'INTERVIEW CROISÉ

Comment est née l'envie d'illustrer cette théorie sur scène ? Quels étaient vos ambitions et vos challenges ?

[...en découvrant le destin plutôt tragique d'un des acteurs principaux de cette histoire, le poète Pierre Louÿs, qui a consacré sa vie à la chose littéraire et notamment à l'affaire Corneille Molière. À l'époque, en 1919, il est le premier à mettre le doigt sur les similitudes qui existent entre les deux dramaturges classiques mais tout le monde lui rit au nez.

Le personnage est haut en couleur, de santé chancelante, héroïnomane, consommateur abusif d'alcool ... Pris de pitié pour son histoire et d'admiration pour son opiniâtreté j'ai d'abord eu envie de **rendre la parole à ce malheureux obstiné aujourd'hui totalement oublié.**"

Marc Tourneboeuf

La mise en scène moderne contraste avec l'intemporalité du sujet : est-il plus simple de questionner cette théorie avec toute la modernité du monde actuel ?

"C'est une pièce qui débute en 1968, avec trois étudiants de La Sorbonne qui veulent étudier sur cette fameuse affaire dans le cadre d'un concours d'éloquence. S'en suit alors au fur et à mesure de leurs découvertes un tourbillon temporel allant de 1672 aux années 1920. Pour autant je ne souhaitais pas en faire une pièce « vintage » aux aspects désuets. J'ai donc opté pour une mise en scène **épurée** mais **inventive**, où les accessoires auront une place importante, mais **mettre avant tout en valeur le texte et le jeu des acteurs.**"

Julien Allugnette

La pièce propose-t-elle un avis définitif sur la question ou vient elle simplement questionner le spectateur ?

À vous d'en juger ...

Marc Tourneboeuf

Les pièces de théâtre-enquête, ou les histoires s'emmêlent et le public est pris à parti ont le vent en poupe depuis ces dernières années ; cela a-t-il été une inspiration ? Diriez-vous que ce théâtre est l'héritage direct ou indirect du théâtre de Molière ?

Ce genre de théâtre a je crois toujours existé... des hommes jouaient des femmes, des troupes jouaient de multiples rôles il y a déjà plusieurs siècles.

Mais c'est vrai que dernièrement on a revu plus souvent des pièces avec ces codes de jeu. **Je trouve que ça crée un lien fort avec le spectateur** : il a beau savoir que c'est le même acteur qui joue Molière au XVIIIème siècle qu'un jeune étudiant de La Sorbonne en 1968, **il y croit et fait confiance à son imaginaire** pour compléter ce qui doit l'être !

Julien Allugnette

LA DISTRIBUTION

LES COMÉDIENS

EN ALTERNANCE

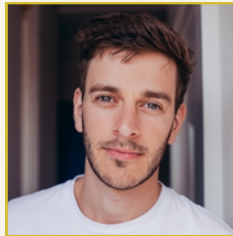
MARC
TOURNEBOEUF



JEAN-PHILIPPE
BÊCHE



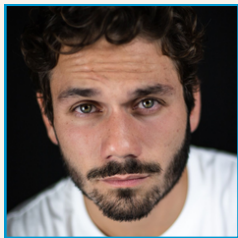
DAMIEN
BELLARD



GRÉTEL
DELATTRE



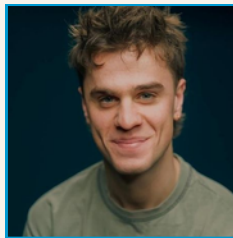
IONA
CARTIER



ADIB
CHEIKHI



FABIAN
RICHARD



LANCELOT
COURCIERAS



CÉCILE
COVÈS



MATHILDE
CERF

LES MUSICIENS

L'ÉQUIPE
ARTISTIQUE



NATHAN
ROBAIN



MARTIN
JAUGÉ

Première le

06 février 2024

Théâtre Comédie Bastille

MARIE-FRANCE BOUCHARD
MF.BOUCHARD@COMEDIE-BASTILLE.COM
01 48 07 52 07

Contact diffusion

MARINA
MARINA@MARILU.FR
01 49 49 00 09

Contact Presse

DOMINIQUE LHOTTE
BARDELANGLE@YAHOO.FR
06 60 96 84 82



1H20

MERCREDI ET VENDREDI À 19H00
JEUDI ET SAMEDI À 21H00
DIMANCHE À 17H00