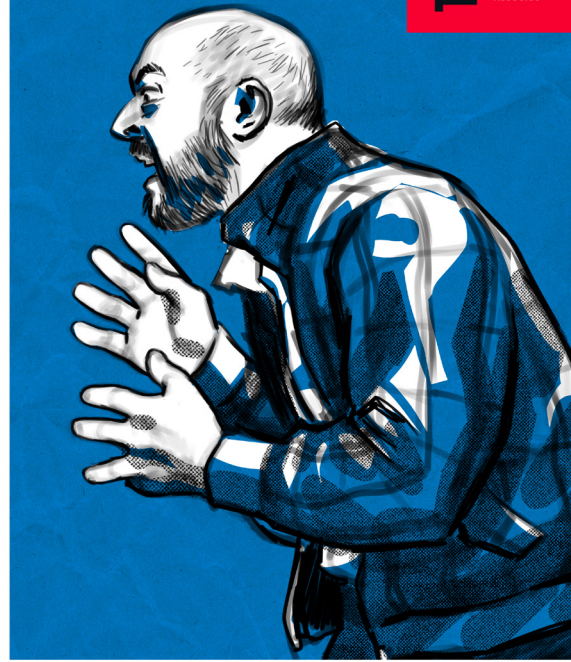


ODILE HULEUX



JÉRÉMY MANESSE



TPA ER
Théâtres et
Producteurs
Associés

LE **PIRE** PREMIER RENCARD DE **L'HISTOIRE**

UNE COMÉDIE DE JÉRÉMY MANESSE MISE EN SCÈNE PAR LUDIVINE DE CHASTENET

SCÉNOGRAPHIE : ALIX MERCIER · DÉCORS : YOHAN CHEMMOUL · CRÉATION SONORE : LOUEN POPPÉ · COLLABORATION MUSICALE : SARAH MANESSE

FLORENT AUMAÎTRE



LAURE HAULET



THEATREonline.com
Wonderbox+

CAFE DE LA GARE

41 rue du temple - Paris 4e - www.cdlg.fr



B&C
RÉALISATION VIDEO

Lundi à 19h30, mardi, jeudi, vendredi, samedi à 21h15, dimanche à 16h.
À partir du 2 janvier 2025. Générale de presse le lundi 6 janvier 2025.

DOSSIER DE PRESSE

Un premier rencard, c'est toujours une prise de risque. Mais alors, là... !

Premier rencard entre Corinne et Marc.

Ils n'ont pas l'air spécialement faits l'un pour l'autre. D'ailleurs, ils n'ont même pas l'air d'avoir envie d'être là.

La serveuse et le patron du bar ont leurs propres problèmes. Le monde aussi. Et puis ça empire.

Féministes contre patriarches, écolos contre capitalistes, jeunes contre vieux, gauchistes contre droitards, les occasions de s'engueuler sont partout... Est-ce qu'on peut encore rencontrer des gens nouveaux quand tout le monde a ses raisons d'être en colère ?

La nouvelle comédie de l'auteur de «À suivre», «aPhone» et «On en est là» aimerait vous répondre que oui... mais c'est pas gagné.



L'AUTEUR : JEREMY MANESSE (et rôle de MARC)

Plus ou moins né au Café de la Gare (sa mère Sotha l'a fondé, son père Philippe Manesse en est le directeur), Jérémy Manesse monte pour la première fois sur les planches à 12 ans et n'en redescend quasiment plus jamais. **Le pire premier rencard de l'histoire** est sa huitième pièce après **Harem Underground**, **La partenaire de l'inspecteur Murdock**, **Une comédie légère**, **À suivre**, **aPhone**, **Mamans** et **On en est là**. Il est également le traducteur de près de 100 000 pages de comics américains.

Il interprète Marc, cinquantenaire politiquement irritable et affectivement perturbé.

NOTE D'INTENTION :

« Pendant le premier confinement, j'ai eu l'idée de mon prochain spectacle, poussé par l'envie de réunir plein de monde sur scène : Une comédie à 13 personnages qui se serait appelée Douze parents d'élèves en colère. Je voulais y explorer toutes les tensions et les fractures de notre société à travers le prisme très représentatif des réunions de parents d'élèves. C'était un beau rêve que d'imaginer sortir du confinement en mettant treize personnes sur la scène du Café de la Gare, tant cela défiait tout espoir de rentabilité.

L'idée a cependant continué de tourner dans ma tête quelques années, et j'en ai conservé deux envies : Celle d'évoquer notre incommunicabilité croissante concernant les sujets qui nous fâchent, que ce soit avec nos proches ou avec de parfaits inconnus ; et celle de rejouer avec ma partenaire de scène et de vie Odile Huleux pour la première fois depuis dix ans (même si nous avons travaillé ensemble sur les deux pièces que j'ai écrites sur cette période, prenant chacun notre tour en charge la mise en scène alors que l'autre était sur le plateau). Nous avons choisi ensemble les deux talents avec qui nous avons très envie de jouer, j'ai écrit pour nous quatre et nous avons cherché pour nous mettre en scène quelqu'un qui pourrait nous apporter exigence et bienveillance. Il nous a fallu à peu près trente secondes pour que notre choix se porte sur Ludivine de Chastenet, qui confirme à chaque répétition qu'elle était le meilleur choix.

Le déclic qui m'a enfin permis d'écrire, c'est l'idée de transposer le concept de départ au premier rencard entre deux presque cinquantenaires a priori pas faits l'un pour l'autre. La possibilité de parler des rapports de couple, de ce qui fait leur solidité (ou pas), de la vieillesse qui commence à pointer son nez, s'additionnait pas mal avec les autres points de friction que j'avais en tête : Le féminisme, la politique, les conflits de génération, l'inaction climatique. Avec en ligne de mire l'espoir qu'on arrive à se parler un peu mieux, avec en tête l'humeur des pièces de Jaoui et Bacri... et surtout, avec la volonté que le spectacle donne matière à discuter aux spectatrices et spectateurs, longtemps après avoir quitté la salle. »



ODILE HULEUX
(rôle de **CORINNE**)

Odile Huleux est comédienne, metteuse en scène et autrice. Elle joue régulièrement au Café de la Gare, dans de nombreuses pièces de Sotha et de Jérémy Manesse. En tant que metteuse en scène, elle monte **Le cachemire XBT** de Labiche, des pièces de Courteline et **La nuit à l'envers** de Xavier Durringer. Elle crée aussi **Feu le père de Monsieur** adapté de Feydeau (Petits Molières 2019 de la meilleure mise en scène et du meilleur spectacle tout public) et **On en est là** de Jérémy Manesse. Elle collabore avec Klaire fait grr et compose 14 morceaux pour **Le Temps des Sardines**, (spectacle dans lequel elle accompagne Klaire au clavier). Elle co-écrit et met en scène **Maison close - Chez Léonie**, (qui fera son troisième Festival d'Avignon en 2025) et joue aux côtés de Guillaume Meurice dans **Meurice 2027**.

Elle interprète Corinne, féministe se pliant au jeu de l'application de rencontre... avec un enthousiasme tout relatif.



LAURE HAULET
(rôle de **CONSTANCE**)

Laure Haulet découvre le théâtre au Conservatoire de Région de Nice sous l'enseignement de Claudine Hunault. Elle débute sur la scène du Théâtre National de Nice aux côtés des comédiens Paul Chariéras et Paulo Correia, avant d'être admise au conservatoire Gustave Charpentier sous la direction de Jean-Luc Galmiche, à Paris. Elle co-crée la Lovely Compagnie, qui se produit sur les planches avec des pièces drôles et féministes. Présente à l'écran et au plateau, elle intègre la Compagnie Masquarades où elle se forme à la technique de la médiation théâtrale scénarisée. Depuis 2020, c'est au sein du Collectif La Formule et de la Compagnie Aziadé qu'elle défend un théâtre sensible et engagé, notamment grâce au théâtre forum.

Elle interprète Constance, jeune serveuse dont l'écoanxiété contrarie toute velléité d'efficacité.



FLORENT AUMAÎTRE
(rôle de **JEAN-SEB**)

Né au bord de la Normandie, Florent Aumaître rejoint Paris au début des années 2000 où il se forme au cours Raymond-Girard. En 2008, il met en scène la comédie à succès **Petits mensonges entre amis** de Fabrice Tosoni, dans laquelle il jouera cinq saisons durant. Sensible au plaisir de la comédie comme aux textes bouleversants, il incarne **Le Horla** de Maupassant à partir de 2011, joue entre autres **Synopsis** d'Andrew Payne aux Béliers d'Avignon, **Le Rocher** de Christoph et Ana-Maria Bamberger, et **Une bonne bière** de Xavier Martel, dans une mise en scène de Gilles Dyrek au Théâtre du Funambule.

Il interprète Jean-Seb, patron de bistrot moyen aux problèmes moyens et aux convictions moyennes.



LA METTEUSE EN SCÈNE : LUDIVINE DE CHASTENET

Comédienne à l'écran et à la scène, Ludivine de Chastenet est deux fois nommée aux Molières pour les spectacles **Politiquement correct** à la pépinière Opéra et **Snow Thérapie** au théâtre du Rond point. Elle tourne avec Diastème, Eric Lavaine, Ruben Alves, Emilie Frèche, Jean-Jacques Annaud... La mise en scène jalonne son parcours : **Fallait pas le dire** avec Evelyne Bouix et Pierre Arditi, **Le comble de la vanité** à la Pépinière Opéra, **Sur la tête des enfants** au théâtre de la Renaissance et **Ferme bien ta gueule** au théâtre Lepic, spectacle nommé aux Molières.

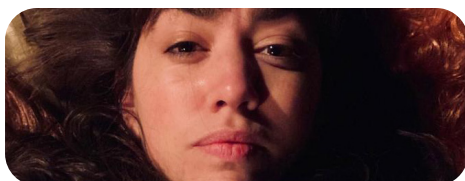
NOTE D'INTENTION :

« La forme d'abord : la comédie. Cet exercice dont je raffole, redoutablement difficile pour les acteurs et si salvateur pour le public. Un rencard, un 'date', situation émotionnellement compliquée surtout quand on s'y remet à nos âges avec nos propres histoires en bagages et nos empêchements. Mise en abîme douce de notre société aux fonctionnements transformés.

Puis le fond : Quand un événement vient tout faire basculer et dénoue les langues et les cœurs. La communication devient alors directe et sans artifices. Se parler surtout au lieu de se battre contre. Jeremy Manesse pousse un grand cri d'alerte sur l'urgence absolue de s'écouter et s'entendre pour se comprendre et chercher des solutions ensemble.

Et bien sûr les acteurs : J'ai un amour absolu pour eux. Et je dirais même surtout eux dont le talent, la confiance et l'écoute me bouleverse chaque fois au fil des répétitions. Mon travail sur ce spectacle consiste principalement à faire ressortir une humanité consentie, incontournable dans la pièce.

Il y a très très longtemps je découvrais le Café de la Gare en tant que comédienne. On ne joue pas dans ce lieu mythique sans rencontrer l'équipe, que dis-je la famille de ce théâtre si chargé, si plein de tout ce qui fait notre métier : créativité, envie, combats, bienveillance, amitié, intelligence, profondeur et rires. »



SCENOGRAPHIE : ALIX MERCIER

Diplômée de l'ENSATT en section scénographie, Alix Mercier a collaboré avec Odile Huleux et Jérémy Manesse en tant que comédienne sur **Mamans** et en tant que scénographe sur **On en est là** et **Maison close - Chez Léonie**. Pour **Le pire premier rencard de l'histoire**, elle a exploré les options les plus écoresponsables pour un décor surprenant conçu avec Yohan Chemmoul.



CREATION SONORE : LOUEN POPPE

Louen Poppé est un concepteur son et compositeur également sorti de l'ENSATT. Il collabore avec des compagnies de théâtre, de cirque et de danse (La Cordonnerie, le CNAC, Elixir...). Il compose de la musique électronique et sort le morceau **Mondor**. Pour **Le pire premier rencard de l'histoire**, il crée une ambiance réaliste et immersive qui fait basculer la pièce au tiers du spectacle.



COLLABORATION MUSICALE : SARAH MANESSE

Quart de finaliste à X-Factor, compositrice et interprète notamment de l'EP **The Mirage**, mais aussi comédienne entre autres dans **Sister Act**, **Sweeney Todd**, **Grease**, **Un violon sur le toit** et **Room**, Sarah Manesse a trouvé le temps de réinventer deux tubes pour son frère Jérémy au cours de sa tournée avec le Cirque du Soleil sur **Allegrïa**.

LE PIRE PREMIER RENCARD DE L'HISTOIRE

Une comédie de Jérémy Manesse mise en scène par Ludivine de Chastenet, avec Laure Haulet, Odile Huleux, Florent Aumaître et Jérémy Manesse.

Scénographie : Alix Mercier. Décors : Yohan Chemmoul. Création sonore : Louen Poppé. Collaboration musicale : Sarah Manesse. Durée 1h20.

Café de la Gare :

41 rue du Temple - 75004 Paris - Métro Hôtel de Ville ou Rambuteau - Lignes 1-11
www.cdlig.org - Attachée de presse Dominique Lhotte : 06 60 96 84 82